

D5

ブルドーザ



定格出力 (1,770 rpm)

ISO 9249/SAE J1349

127 kW (170 hp)

ISO 9249/SAE J1349 (DIN)

172 mhp

運転質量範囲

VPAT

17,180-19,170 kg (37,875-42,263 lb)

プッシュアーム

17,340 kg (38,228 lb)

Cat® C7.1 エンジンは米国に適合 EPA Tier 4 ファイナル/EU ステージ V/日本 2014/韓国 Tier 4 ファイナル 排出基準を満たしています。



新しい Cat D5 は、名高い D6N に代わる優れたパフォーマンスと幅広い機能を備えたテクノロジーにより、ブルドーザを最大限に活用できるようにします。機敏で反応がよい、それはドーピングとグレーディングの技巧のための力を持っています。フルオートマチックトランスミッションはあなたにシームレスな加速を与え、それであなたはすぐに仕事を終わらせることができます。

新登場

CAT[®] D5

パフォーマンスと
テクノロジー



D5 127 kW/170 hp 19,170 kg/42,263 lb

D6N 124 kW/166 hp 18,346 kg/40,446 lb

新しい名前、同じ世界クラスのパフォーマンス

D6N から D5 への更新は、すべての Cat ドーザーモデル名をより簡単にするための努力の一部です。今後 2、3 年の間に、Cat ドーザーの範囲は最小から最大に変更されます - D1 から D11 - サイズクラスごとに 1 つのモデルがあり、「N」、「K」、「T」のような文字修飾子がありません。

数字は異なるかもしれませんが、D5 はあなたに D6N のそしてそれ以上の多くの利益を提供します。D5 は、より多くの重量と馬力、より多くのテクノロジーとより優れたパフォーマンスを提供し、機器投資を最大限に活用するのに役立ちます。



クラス最高のパフォーマンス

スムーズな加速、速いサイクルタイム、そして長期の耐久性を実現するための、フルオートマチックトランスミッションを備えた機敏で反応がよくそして操縦可能。新しいキャブは、視認性、快適性、生産性の基準を打ち立てます。

CAT テクノロジーで最大 50% の生産性

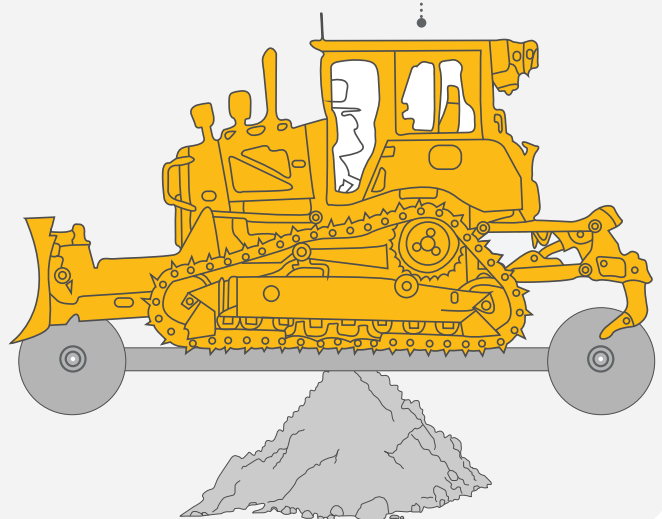
幅広い Grade テクノロジーの選択肢と新しいオペレータアシスト機能により、生産性が向上し、機械を最大限に活用できます。リモートフラッシュおよびリモートトラブルシューティングにより、時間が節約されて現場の効率性が改善できます。

さらなる作業をこなすパワー

仕事を終わらせるためにさらなるの力とパフォーマンスを追加して D6N を超えて行きます。より強い構造はより耐久性と稼働時間を提供しますが、新しい専用のプッシュアームドーザーであなたはより重度の仕事を引き受けることができます。

バランスの取れた 作業負荷

ドーピングおよびグレーディングのためのバランスの取れた1台の機械への機器投資を最大化してください





より大きく、より強い

ドーピングとグレーディングの両方に理想的なバランスのとれた D5 は、より多くの重量と馬力を提供し、さらにパワーと汎用性を高めます。新しい専用のプッシュアーム構成でさらに大きなタスクを引き受けます。



フルオートマチック

フルオートマチック 3 速トランスミッションのシームレスな加速でパワーシフトの耐久性を体験してください。希望する対地速度を設定するだけで、ドーザが最大効率と対地電力に調整されます。



クラス最高のグレーディング

バランスのとれた機敏で速い D5 は敏捷性と理想的なマシンバランスを提供しますので、あなたはすぐに高品質の等級を達成することができます。さまざまなテクノロジー機能により、グレードが向上し早くなり、オペレータの入力が少なくて済みます。



より狭いターン

操舵性能が向上したため、回転半径が狭くなり、サイクルタイムが速くなり、作業現場での作業時間を短縮し、障害物を簡単に回避できます。



さらに広め、さらにグレード
あなたを前進させるパワー

競争の促進

よりスマートに作業する。 より安全に働く。



CAT®テクノロジーは、キャブに
コーチがいるようなものです

最高の
プレー

最適な効率、
少ないオペレー
タ入力



スコアを
知る

リアルタイムの
フィードバック

失敗しません

やり直しや時間、資材を節約

前例のないテクノロジー機能の選択により、設備投資を最大限に活用できます。

- + Grade テクノロジは、様々な経験レベルのオペレータが目標面の Grade をより速く、より正確に仕上げるのをサポートします。
- + 新しいオペレータアシスト機能は、水面下で機能するために機械の操作は容易になります。
- + キャブは車内の最適な場所に設置して、grade コントロールシステムは好みに応じて容易に設置できます。
- + Link テクノロジ、Cat App などのリモートサービスやツールは、お客様の機材に接続して、サービスと維持の時間と費用を節約します。
- + 機械セキュリティシステムでは、ディスプレイパスコードまたは Bluetooth® キーを使用してドーザのロックを解除するオプションが提供されます。
- + 押土の Cat Command は安全性と生産性を強化してリモートコントロールオペレーションを提供します。

CAT グレードテクノロジー

生産性を向上させる

GPS 信号がありませんか？ 問題ありません

Slope Assist 搭載の Cat Grade は、GPS 信号なしでオペレータの事前に設定されたブレード位置を自動的に維持します。ビルディングパッド、現場でのシンプルなデザインプランの作成、または GPS が利用できない場所での作業に活用できます。Slope Assist は 3D GPS システムともスムーズに連携します。

仕上げ整地の 最初の選択肢

工場でインストールした Cat Grade with 3D 機能は、GPS 信号を使用して、設計に従ってブレードの動き（リフトとチルトの両方）を自動的に調整します。あらゆる場面で時間、労力、資材を節約 ユーザーフレンドリーな 10-inch (254 mm) タッチスクリーン Grade が搭載されていますので、オペレータは簡単に使い方を理解することができます。より良く保護するため、ケーブルにアンテナが統合されました。

いつでも準備は 整ってます

アタッチメント対応オプション (ARO) を選択すると、ブルドーザが工場から出荷された状態で、後付けのグレードコントロールシステムを簡単に取り付けることができるようになります。テクノロジーシステムをより簡単に利用できるようにするために、キャブ内の取り付け位置と接続もわかります。ARO Assist は、グレード対応オプションと基本的なブレード制御、およびオペレータがバックグラウンドで短時間により多くの作業が行えるように機能する新しいアシスト機能のセットをまとめています。





アシストの準備

オペレータ ASSIST 機能

滑らかなオペレータ

Stable Blade は手動でグレーディングするときより滑らかな表面をより速く作り出すのをさらにもっと簡単にするために改良されました。オペレータブレード入力とシームレスに連携して、欠陥を減らし、滑らかな表面を作り出します。

すべてのパスを最大限に活用します

AutoCarry はブレードリフトを自動化して、一貫したブレードリフトを維持し、トラックスリップを軽減するのに役立ちます。3D Grade とシームレスに連携する一方、ドーザが自動的に起動しない場合でも利用できます。

調節されたブレード負荷

ブレード負荷モニターが、土壌の状態を基にして現在の負荷と最適ブレード負荷の比較をリアルタイムで表示します。マシン負荷とトラックスリップを積極的に監視して、最適な押し出し能力に達するのを助けます。

前へと押し続ける

時間、労力、燃料を節約し、摩耗を追跡します。トラックスリップが頻繁に検知されると、牽引制御が一時的にトラック力を減少させるので、オペレータはブレード負荷を調整しトラックスリップを軽減できます。

強化されたパワートレイン制御 タフな外見、 スマートな内面

ステアリングと傾斜作業がさらに簡単になりました。高度な制御装置がパワートレインとブレーキを自動的に管理して、オペレータがより良いステアリング制御を経験し、傾斜場でより簡単に操縦できるようにします。余計なオペレータ入力を考える必要はありません—組み込み機能はバックグラウンドで作動します。



愛することができるキャブ

ヒルディセントコントロールは、下り坂での作業時の制御を強化するために、サーブスブレーキペダルを使用せずに、事前に選択されたマシン速度を維持します。坂道で中立位置になると、ヒルホールドは自動的にブレーキをかけて位置を保持します。

精密制御

ディセルブレーキペダルを使用して、機械速度を完全に停止するまで、またはスムーズなインチャング制御のために制御します。

ピンポイント調整

汚れを広げたり狭い場所で作業するとき、きつく締めます。ステアリング半径制御はステアリングとディセルペダル入力を使用して、より狭い回転半径とより多くの操縦性のために自動的にシフトダウンします。



前例のないほどの 容易な操作

機械を最大限に活用するためにギアをシフトする心配はありません。ただ対地速度を選択して行くだけです。ブルドーザは、最大の生産性と燃費のために負荷に基づいて自動的に最適化します。

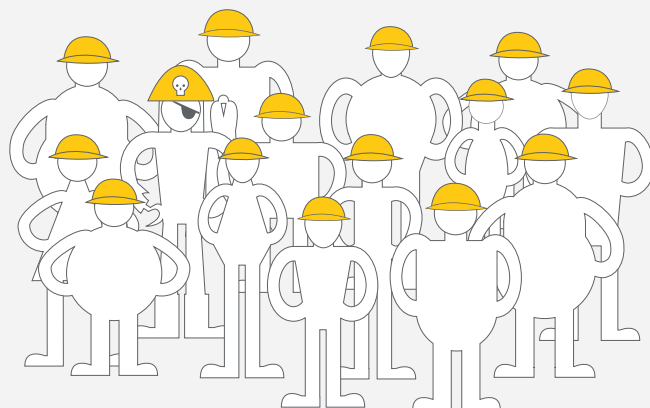
作業スペース

快適さと視認性の業界標準をリセットする広々としたキャブに足を踏み入れてください。より広いエアサスペンションシートはあなたに多くの調節を提供します。あなたがより快適でいられるようにし、また窓の曇りや霜付きを減らすのを助けるためにアップデートされた暖房/冷房と共に、より多くの収納スペースをお楽しみください。新しい電動ブレクリナーオプションにより、キャブの加圧が改善され、汚れを防ぐことができます。

オペレータフレンドリーなディスプレイ

新しい 10-inch (254 mm) のタッチスクリーンは使いやすく、機械の設定、高解像度のリアビューカメラ、Slope Indicate/Slope Assist 画面の素晴らしいビューを備えています。主な機能ボタンはいくつかの役に立つ操作のヒントと共にあなたに機械機能の概要を提供します。

すべての人が 丘の上の助けを

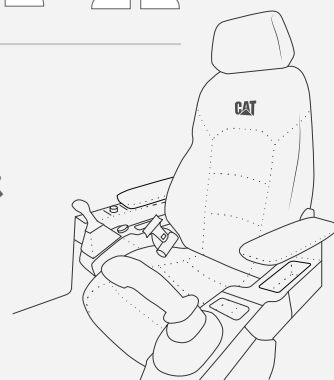


13 のシート調節*

4 アームレスト調節

加えて より多くのスペース、より多くのガラスエリア、そしてより多くのストレージ
終日の生産性に合わせてカスタマイズ

*プレミアムシート



あなたの方法を見てください

生産性を高めるために

ブルドーザー周辺の視認性が高ければ高いほど、自信と正確さを増して仕事をすることができます。機械への容易なアクセスは時間を節約し、現場をより安全にします。



より良い視界

再設計されたキャブは、ガラス面積の15%向上と、統合された転倒時運転者保護構造 (ROPS) により、広範囲で視界性を向上させています。より急なフード角度はブレードと作業現場への30%より良い前方視界を提供します。



余分の目

高解像度のリアビューカメラは標準です。メインディスプレイに目立つように表示され、ガイドのための予備ラインが追加されています。



容易なアクセス

標準的なリアアクセスラダーは、容易に手の届くところに燃料補給、フィルタ交換およびリアウインドの清掃を可能にします。オプションの高速燃料充填およびメンテナンスポイントへのグラウンドレベルアクセス。キャブルーフとタイオフの両側のグラブレールによって安全性が向上します。

メンテナンスコストを削減

メンテナンス時間の短縮



作業を迅速に再開できます

グループ化されたサービスポイント、モジュール式のコンポーネント設計、そして日常のメンテナンスポイントへの容易なアクセスにより、毎日時間を節約できます。クイックアクセスフロアプレートオプションにより、ツールを使わずにベリーパンを簡単に掃除できます。必要に応じて、キャブは約30分で取り外し可能です（過去モデルでは4時間）。

アンダーキャリッジコストの削減

ヘビーデューティエクステンデッドライフアンダーキャリッジ-HDXL DuraLink™-は、強い衝撃条件でのシール寿命を20%まで伸ばします。または、摩耗が大きく、影響が少ない作業現場には、新しいCat摩耗アンダーキャリッジを選択してください。新しい設計により、シール寿命が2倍になり、ブッシングターンがなくなり、従来の足回りと比較して1時間あたり最大50%のコストを削減できます。

コストを削減します

より重くて丈夫な機械は稼働時間の増加と全体的な運用コストの削減に役立ちます。長いフィルター寿命と長い寿命のLEDライトであなたは時間とコストを節約することができます。あなたが仕事をしている間、オプションのリバーシブルファンはデブリを取り除くのを助け、そして片付けとメンテナンス時間を節約します。

耐久性の獲得

より良い保護のために、ブレードまで届いている油圧および電気ラインがガードされています。より頑丈なトラックローラーフレームはあなたが重度の仕事を引き受けることができるよう、さらなる耐久性を提供します。

以前のモデル D6N とのすべての比較。

CAT LINK テクノロジー

正確な状況把握に基づく車両管理

Cat Link テレマティクス技術によって、設備、原材料、作業員によって作られたデータを収集し、それを提供することによって、お客様の職場管理の複雑さを取り除きます。

CAT PRODUCT LINK™/VISIONLINK®

Product Link は、車両タイプやメーカーに関わらず、あらゆる資産から自動的かつ正確にデータを収集します。VisionLink を使用して、いつでもどこでも情報を入力できます。生産性の向上、コストの削減、メンテナンスの簡素化などに関する情報に基づき決定できます。携帯電話および/または衛星で利用できます。



リモートサービス

Cat アプリを使えば、お客様の資産をいつでも管理できます。スマートフォンから車両の現在地と時間を確認し、重要で必要なメンテナンスアラートを入手し、さらにはサービスを要請してください。お近くの Cat ディーラーまで。

- + **リモートフラッシュソフトウェアアップデート**をリモートで取得します。
- + **リモートトラブルシューティング**—リモート診断テストは、潜在的な問題を特定し、時間とコストを節約するのに役立ちます。
- + **オペレータ ID**を使用すると、メインディスプレイと Product Link を使用して、個々のオペレータによる機械操作を追跡できます。



遠隔操作対応

ブルドーザが有害な鉱山や土木の用途に使用される場合、オプションのリモートコントロールは安全性と効率性を向上させます。オペレータは、ラインオブサイトコンソールまたはリモートオペレータステーションを使用して車両を制御します。車両システムとの緊密な統合により、最大限の効率と生産性を実現するスムーズで正確な制御が可能になります。

ラインオブサイトコンソールでは、ブルドーザ搭載のオペレータアシスト機能を利用できます。リモートオペレータステーションでは、Grade with 3D や Slope Assist などのテクノロジー機能を最大限に活用して生産性をさらに高めることもできます。

お近くの Cat ディーラーにご相談ください。





作業のための万全な装備

汎用性を最大限に引き出す

抜きん出た 生産性

汎用性とグレーディングパフォーマンスを最大化するために、多くの汚れの移動力または6方向VPATブレードを備えた新しい専用のプッシュアームブルドーザーを選んでください。

より良いパフォーマンスのためのトラック

標準または低対地圧 (LGP) 構成から選択してください。ヘビーデューティおよび Cat 摩耗アンダーキャリッジの一般的な構造では、1つの足回りタイプから別のタイプに変更できます。

よりタフな トラクター

廃棄物処理装置、林業および消火設備は、最適なパフォーマンスのために特別に設計されています。工場装着のガード、シールおよびキャブ機能は、特に過酷な状況で機械およびオペレータを保護するのに役立ちます。

技術仕様

すべての仕様を見るには、cat.com を参考にしてください。

エンジン	
エンジンモデル	Cat C7.1
排出	U.S. EPA Tier 4 Final/EU Stage V/ 日本 2014/韓国 Tier 4 Final
ビルド番号	17B
パワートレイン	フルオートマティック 3 速
定格出力- 1,770 rpm	
ISO 9249/SAE J1349	127 kW 170 hp
ISO 9249/SAE J1349 (DIN)	172 mhp
排気量	7.1 L 433 in ³
<ul style="list-style-type: none"> 公表されている定格出力は、エンジンにファン、エアクリーナー、クリーンエミッションモジュール、およびオルタネイタが装備されている場合にエンジンフライホイールで利用可能な出力です。 定格出力の検査は製造時の ISO 9249:2007 および SAE J1349:2011 の標準により行われます。 すべてのノンロード Tier 4 Interim および Final、Stage IIIB、IV および V、日本 2014 および韓国 Tier 4 Final ディーゼルエンジンは、15 ppm EPA/10 ppm EU (mg/kg) の硫黄またはそれ以下を含む超低硫黄ディーゼル (ULSD) 燃料のみを使用する必要があります。15 ppm (mg/kg) の硫黄またはそれ以下の ULSD とブレンドする場合、B20 までのバイオディーゼルブレンド（容積の 20% ブレンド）は許容されます。B20 は ASTM D7467 仕様（バイオディーゼル混合燃料は Cat バイオディーゼル仕様、ASTM D6751 または EN 14214）に適合しなければなりません。Cat DEO-ULS™ または Cat ECF-3、API CJ-4、および ACEA E9 仕様に適合するオイルが必要です。機械特有の推奨燃料については、OMM（取扱説明書、Operation and Maintenance Manual）をご覧ください。 Cat 選択的触媒還元 (SCR) システムで使用されるディーゼル排ガス (DEF) は、国際標準化機構 (ISO) 標準 22241 に記載されている要件を満たさなければなりません。 機械の空調システムには、フッ素化された温室効果ガス冷媒 R134a（地球温暖化係数 = 1,430）が含まれています。このシステムには、CO₂ 換算で 1.946メートルトンの 1.36 kg の冷媒が含まれています。 	

サービス交換容量		
燃料タンク	315 L	83.2 gal
DEF (尿素水) タンク	16 L	4.2 gal

	運転質量	接地圧*
VPAT	17,180 kg 37,875 lb	47.6 kPa 6.9 psi
LGP VPAT	19,170 kg 42,263 lb	32.6 kPa 4.7 psi
VPAT ファイングレーディング	17,780 kg 39,198 lb	41.4 kPa 6.0 psi
LGP フォールディング VPAT	19,440 kg 42,858 lb	32.9 kPa 4.8 psi
SU	17,340 kg 38,228 lb	48.2 kPa 7.0 psi
リッパ付きの機械の場合は、1,290 kg/2,844 lb を追加します。		
*特に指定がない限り、ISO 16754 に従って計算された SU ブレード、VPAT ブレード付き LGP 付属でリアアタッチメントなし。		

ブレード	容量	幅
VPAT/折りたたみ式 VPAT	3.5 m ³ 4.6 yd ³	3,272 mm 10.7 ft
LGP VPAT	4.0 m ³ 5.2 yd ³	4,080 mm 13.4 ft
LGP フォールディング VPAT	4.2 m ³ 5.5 yd ³	4,080 mm 13.4 ft
SU	4.3 m ³ 5.6 yd ³	3,164 mm 10.4 ft
SU - ナロー*	— —	3,122 mm 10.2 ft
*ヨーロッパのみ。エンドビットを取り除いた幅。		

寸法*	VPAT	LGP VPAT	VPAT ファイングレーディング	SU
トラックゲージ	1,890 mm (74.4 in)	2,160 mm (85.0 in)	1,890 mm (74.4 in)	1,890 mm (74.4 in)
標準シュアの幅	610 mm (24 in)	840 mm (33 in)	610 mm (24 in)	610 mm (24 in)
全幅	2,500 mm (98.4 in)	3,000 mm (118.1 in)	2,500 mm (98.4 in)	2,500 mm (98.4 in)
機械高さ	3,085 mm (121.5 in)	3,200 mm (126.0 in)	3,200 mm (126.0 in)	3,085 mm (121.5 in)
接地長	2,562 mm (100.9 in)	3,116 mm (122.7 in)	3,116 mm (122.7 in)	2,562 mm (100.9 in)
基本トラクタの長さ	3,680 mm (144.9 in)	4,151 mm (163.4 in)	4,151 mm (163.4 in)	3,680 mm (144.9 in)
以下のアタッチメントで、基本トラクタの長さに追加				
VPAT ブレード、ストレート	1,336 mm (52.6 in)	1,230 mm (48.4 in)	1,230 mm (48.4 in)	—
VPAT ブレード、角度 25°	1,982 mm (78.0 in)	2,049 mm (80.7 in)	1,876 mm (73.9 in)	—
VPAT ブレード折りたたみ式、角度 31°	2,110 mm (83.1 in)	2,214 mm (87.1 in)	2,005 mm (78.9 in)	—
SU ブレード	—	—	—	1,423 mm (56.0 in)
リッパ	1,044 mm (41.1 in)	1,044 mm (41.1 in)	1,044 mm (41.1 in)	1,044 mm (41.1 in)
*Cat 摩耗アンダーキャリッジ。				

構成および機能は地域によって異なる場合があります。お住まいの地域での空き状況については、お近くの Cat ディーラーにご相談ください。

標準およびオプション装備品

標準およびオプション装備品は異なる場合があります。詳細については、Cat ディーラーにお問い合わせください。

パワートレイン	標準	オプション
Cat C7.1 ディーゼルエンジン	●	
フルオートマティック 3 速トランスミッション	●	
無限対地速度調整	●	
オペレータ環境	標準	オプション
完全に再設計されたキャブ、防音、統合ロールオーバー保護構造 (IROPS) 付き	●	
フルカラー 10-inch (254 mm) タッチスクリーンディスプレイ	●	
内蔵リアビューカメラ	●	
調整可能なアームレスト付プレミアムキャブ	●	
追加収納スペース	●	
布シート	●	
デラックスレザーのヒータ/換気機能付シート		●
無線ラジオ対応		●
ライト - 6 LED	●	
プレミアムライト - 12 LED		●
内蔵警告灯		●
電動ブレックリーナー		●
CAT テクノロジー	標準	オプション
Slope Indicate	●	
ARO Assist - Slope Assist - トランサクションコントロール - Stable Blade - ブレード負荷モニター - AutoCarry - は、第三者パーティ Grade コントロール機能搭載		●
Cat Grade 3D - フルカラー 10-inch (254 mm) タッチスクリーン規格ディスプレイ - Grade レシーバ、アンテナ - グレードソフトウェア有効アタッチメント (SEA) - ARO アシスト機能付		●
Product Link - セルラー	●	
Product Link - デュアルセルラー/サテライト		●
リモートフラッシュ/トラブルシューティング	●	
Grade の接続性		●
オペレータ ID	●	
機械セキュリティ - バスコード	●	
機械セキュリティ - Bluetooth		●
遠隔操作対応	●	
押土用 Cat Command		●

ブレード	標準	オプション
VPAT	●	
セミユニバーサル	●	
折りたたみ式 VPAT		●
廃棄物/ランドフィル		●
足回り	標準	オプション
ヘビーデューティ (DuraLink 搭載 HDXL) または Cat 摩耗	●	
サービスとメンテナンス	標準	オプション
高速燃料充填		●
グラウンドレベルサービスセンタ	●	
高速オイルチェンジ		●
油圧ファン	●	
油圧リバースファン		●
リアアクセスラダー	●	
クイックアクセスフロアプレート		●
ショベルホルダ	●	
フード内作業灯		●
アタッチメント	標準	オプション
リッパ対応リア油圧装置		●
ストレートまたはカーブシャンクリッパ		●
ウィンチ		●
ドロバ	●	
サイドスクリーン		●
背面スクリーン - ヒンジまたは固定		●
スリーブ		●

地域により提供されていない機能もあります。お住まいの地域では、お近くの Cat ディーラーにお問い合わせください。

詳細については、www.cat.com または Cat ディーラーで入手できる技術仕様書を参照してください。



オフロード法2014年
基準適合

Cat 製品、販売代理店サービス、業界別ソリューションの詳細については、www.cat.com をご覧ください

© 2020 Caterpillar. 不許複製。

VisionLink は、Trimble Navigation Limited の商標であり、米国およびその他の国で登録されています。

記述の内容と仕様は、予告なしに変更されることがあります。写真の主要な車両には、追加の機材が含まれている場合があります。利用可能なオプションについては、Cat ディーラーにお問い合わせください。

CAT、CATERPILLAR、LET'S DO THE WORK とそれぞれのロゴ、DEO-ULS、Product Link、DuraLink、「Caterpillar Corporate Yellow」、「Power Edge」と Cat 「Modern Hex」のトレードドレスおよびここで使用される企業および製品は、Caterpillar の商標であり、許可なく使用することは禁止されています。
www.cat.com www.caterpillar.com

AJXQ2532-02
AJXQ2532-01 に置きかわ
ります
ビルド番号: 17B
(豪・ニュージーランド、
ヨーロッパ、日本、
韓国、北米、トルコ)

